



Kurzanleitung

Ausführliche Montage- und Betriebsanleitungen finden Sie auf www.milesight.de

Stand: Januar 2023

Distribution und Copyright: FRS GmbH & Co. KG
Technische Änderungen, Druckfehler und Irrtümer vorbehalten.

Der Umwelt zuliebe finden Sie ausführliche Anleitungen in digitaler Form auf www.milesight.de

Sicherheitshinweise

Bitte beachten Sie die separat beiliegenden Informationen.

Zugangsdaten und Aktivierung

Standard IP-Adresse: 192.168.5.190 **Standard Benutzername: admin**
Die Kamera muss für den Betrieb zuerst aktiviert werden. Hierzu müssen Sie der Kamera beim ersten Start ein sicheres Passwort vergeben.

Passwort hier eintragen:

Falls keine Aktivierung erforderlich ist, lautet das Standard-Passwort entweder **admin** oder **123456**.

Passwortverlust: Bearbeiten Sie die Sicherheitsfragen, die bei Verlust des Passworts alle beantwortet werden müssen. Andernfalls ist über die Reset-Taste ein Zurücksetzen der Kamera auf Werkseinstellungen möglich.

Falls die Standard IP-Adresse zum Beispiel von einem DHCP-Server geändert wurde, können Sie die IP-Adresse mit der Software **[Smart Tools]** finden. **[Smart Tools]** können Sie auf www.milesight.com herunterladen.

Updates

Es empfiehlt sich vor der Inbetriebnahme, Rekorder und Kamera auf den neuesten Firmwarestand zu bringen. Sie finden die Firmware auf: www.milesight.com -> **Support** -> **Download Center**
Wichtig ist die Ziffer am Anfang der Firmware-Version. Sie steht für das Modell und muss mit der Firmware-Version Ihres Geräts übereinstimmen. Die Ziffer am Ende steht für den Firmwarestand. Die Ziffern dazwischen sind nicht relevant.

Bedienungsanleitung und Downloads

Ausführliche Anleitungen: www.milesight.de
Software, Tools und Updates: www.milesight.com

Deckenmontage



1 Feststellschraube lösen und Montageplatte abnehmen.



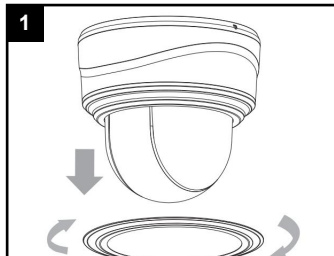
2 Montageplatte an die Decke befestigen und Kabel verbinden, siehe Kapitel [Verkabelung].



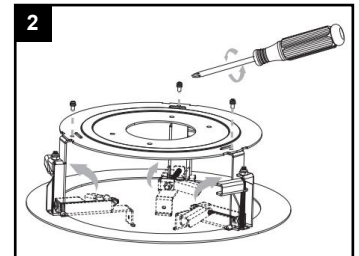
3 Kamera an Montageplatte drehen und Feststellschraube festziehen.

3

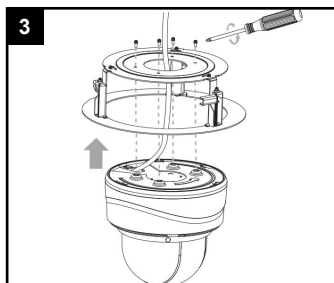
Deckeneinbaumontage (optionales Zubehör erforderlich)



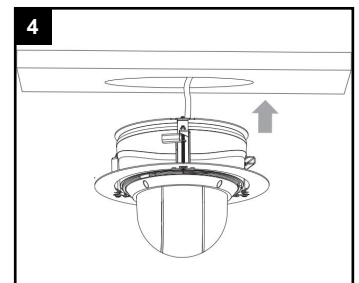
1 Abdeckungs-Ring durch drehen lösen.



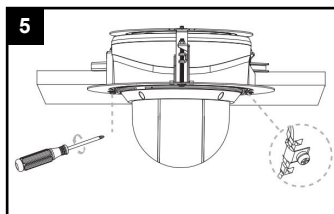
2 Klammern des Deckeneinbauhalters öffnen und Schrauben eindrehen.



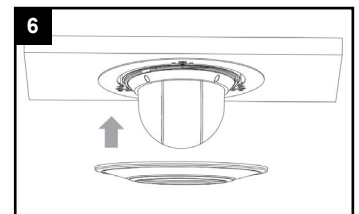
3 Kamera einsetzen und festschrauben.



4 Kamera mit Deckeneinbauhalter in die Decke einsetzen.



5 Deckeneinbauhalter in die Decke befestigen.



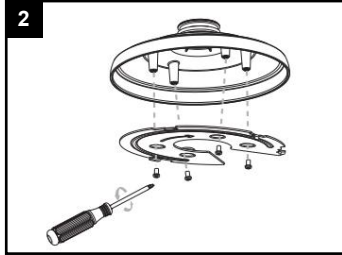
6 Abdeckungs-Ring aufsetzen und durch drehen befestigen.

Wand-Deckenhaltermontage

(optionales Zubehör erforderlich)



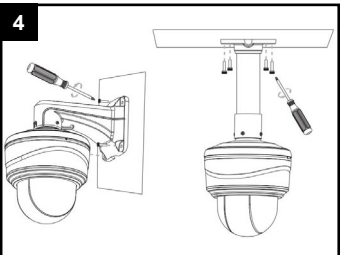
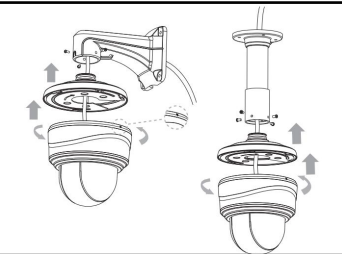
1 Feststellschraube lösen und Montageplatte abnehmen.



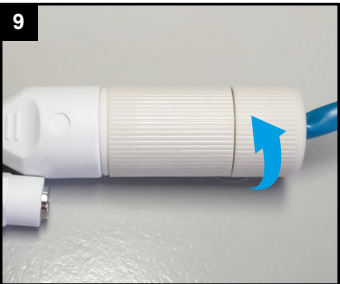
2 Montageplatte an die Decke befestigen und Kabel verbinden, siehe Kapitel [Verkabelung].



3 Kamera an Montageplatte drehen und Feststellschraube festziehen.

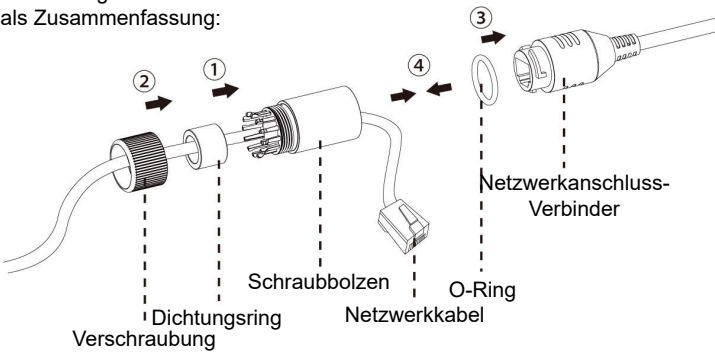


4 Halterung befestigen.

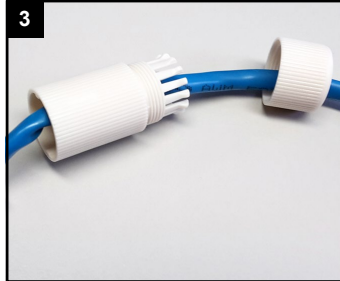


9 Verschraubung festziehen.

Verbindung Netzwerkkabel als Zusammenfassung:



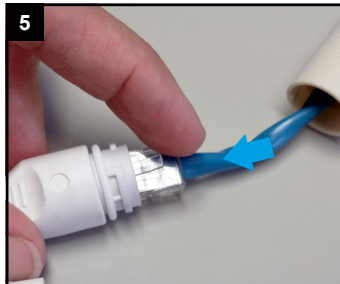
Verkabelung



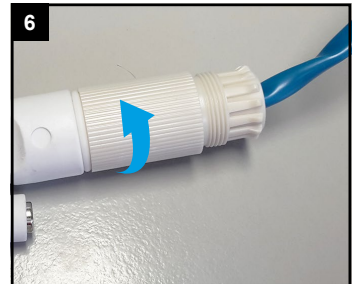
3 Verschraubung und Schraub-bolzen über das Kabel ziehen.



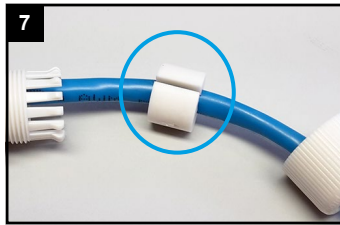
4 O-Ring auf Netzwerkbuchse am Kabel der Kamera setzen.



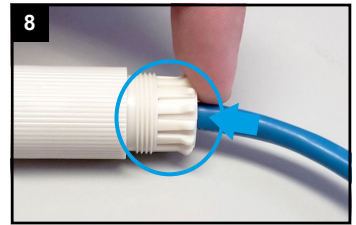
5 Beide Netzwerkkabel verbinden.



6 Schraubbolzen festziehen.



7 Kabel durch den seitlichen Schlitz in die Dichtung pressen.



8 Dichtung in den Schraubbolzen pressen.

Ihr Kundendienst

Bei technischen Fragen, Wartungen oder Störungen wenden Sie sich bitte an Ihren Fachhändler.

Firma: _____

Tel: _____

Mobil: _____

Fax: _____

Email: _____

Hinweise zur Entsorgung

Entsorgen Sie das Gerät am Ende seiner Lebensdauer gemäß den geltenden gesetzlichen Bestimmungen und Vorschriften.

Bitte beachten Sie hierzu die separat beiliegenden Informationen.

Wir wünschen Ihnen nun viel Spaß mit Ihrem Produkt.

Ausführliche Montage- und Betriebsanleitungen:
www.milesight.de

Software, Tools und Updates:
www.milesight.com